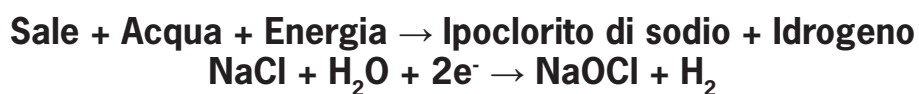


# ClorTec®

## Sistemi di generazione in-situ di ipoclorito di sodio Serie MCT da 5,4 a 16,2 kg/giorno

Il processo ClorTec® di generazione in-situ di ipoclorito di sodio offre una sicurezza e un vantaggio economico senza precedenti. I sistemi in-situ ClorTec generano normalmente ipoclorito di sodio allo 0,8% combinando tre comuni materiali di consumo:



ClorTec rappresenta un ulteriore sviluppo nei sistemi di generazione di ipoclorito di sodio creati da Severn Trent Services. La serie di prodotti MCT fornisce agli utenti un metodo economico, affidabile e sicuro di generazione di ipoclorito di sodio su richiesta. Le celle ClorTec sono montate su un telaio costruito interamente in plastica, che utilizza un formato modulare per facilitare la manutenzione e offrire una migliore possibilità di ampliamento futuro.

Il processo consiste in un metodo semplice e lineare di generazione di ipoclorito di sodio partendo dalla salamoia per applicazioni municipali e industriali, ed è approvato per la disinfezione di acqua potabile, acque di scarico e applicazioni idriche.

I sistemi ClorTec di generazione in-situ di ipoclorito di sodio sono pienamente conformi alle norme ATEX.

### I vantaggi del sistema:

- Le celle elettrolitiche trasparenti permettono di eseguire la manutenzione iniziale per mezzo di un'ispezione visiva.
- I sistemi ottimizzati riducono i costi dell'intero ciclo di vita rispetto all'ipoclorito di sodio commerciale
- Non occorre stoccaggio in quantità o trasporto di sostanze chimiche pericolose
- Concentrazione costante della soluzione che non è suscettibile a rapido decadimento
- Le unità ClorTec sono montate su un telaio per facilitare la manutenzione, il trasporto, l'installazione e offrire maggiori possibilità di ampliamento.

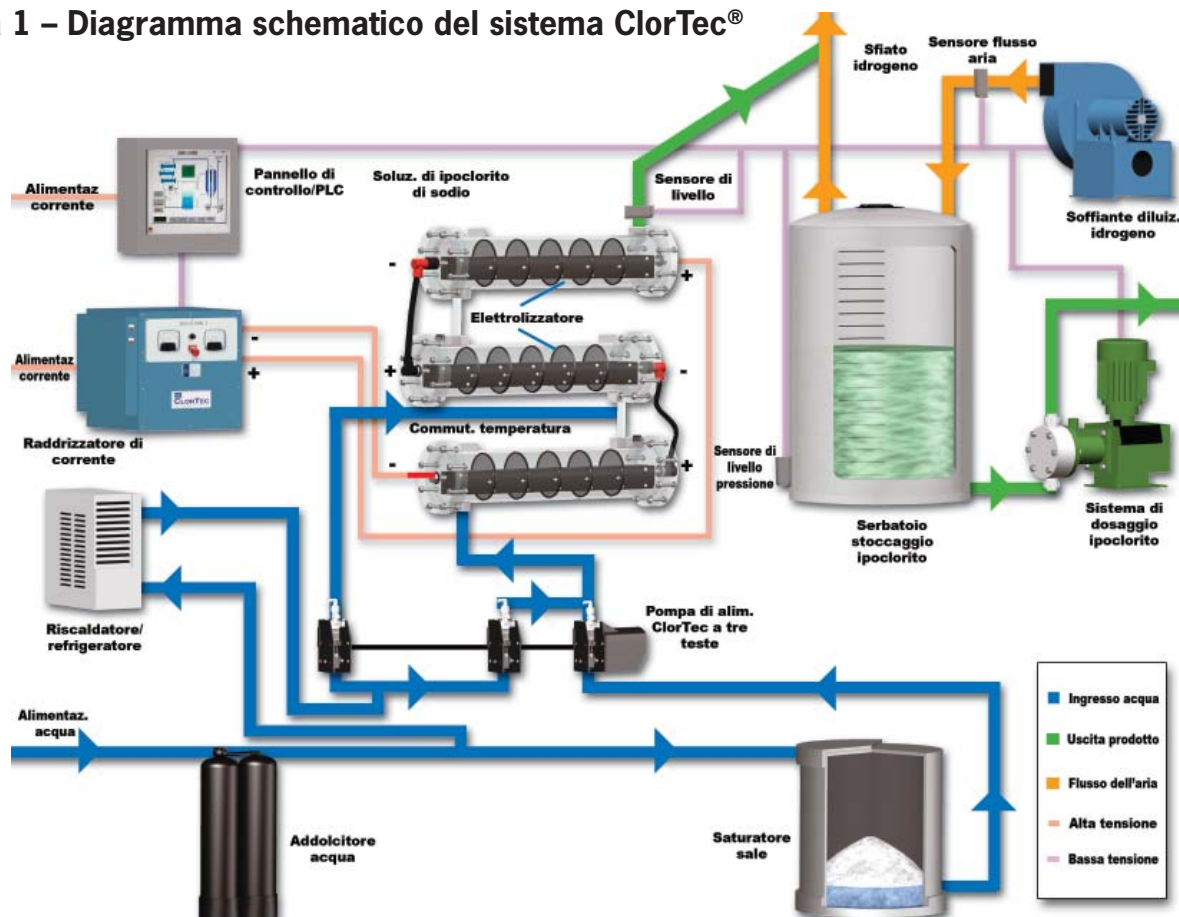
### Tipiche caratteristiche di prestazione:

Modello	Produzione di Cl equivalente kg/giorno	Portata l/giorno	Sale usato kg/giorno	Consumo di corrente KWh (c.a.)
MCT-12	5,4	681	16,3	23,8
MCT-24	10,8	1363	32,7	47,6
MCT-36	16,2	2044	50	71,3

Ipoclorito di sodio: concentrazione 0,8% ± 0,05%



Figura 1 – Diagramma schematico del sistema ClorTec®



N.B. - Alcune apparecchiature sono facoltative



**Vantaggi del pannello di controllo:**

- Alimentazione C.C. incorporata
- Controllo tramite "touch screen" a colori
- Interamente automatico
- PLC Allen Bradley o Mitsubishi



**Vantaggi del serbatoio prodotto:**

- Soffiante di diluizione e commutatore di portata integrati
- Sensore di livello prodotto
- Assortimento di dimensioni



**Vantaggi del gruppo generatore ClorTec®:**

- Addolcitore doppio integrato
- Pompa di riserva salamoia optional
- Celle del generatore trasparenti
- Controllo della temperatura dell'acqua di diluizione

**Severn Trent Water Purification S.p.A.**

Via Isola Guarnieri, 13  
 20063 Cernusco sul Naviglio, (MI) Italy  
 Tel +39 (0)2 9290801  
 Fax +39 (0)2 9290840  
 info@severntrentservices.it  
 www.severntrentservices.it

**Rappresentata da:**



500.0015EUIT.0 03/07