

# ClorTec®

## Système de production sur site d'hypochlorite de sodium Modèles MCT de 5,4 à 16,2 kg/jour

Les systèmes ClorTec® génèrent de l'hypochlorite de sodium à 0,8% en combinant les trois éléments suivant:

**Sel + Eau + Énergie = Hypochlorite de sodium + Hydrogène**



ClorTec est une technologie des plus avancées parmi les systèmes de production d'hypochlorite de sodium à partir d'eau saumâtre. La gamme des produits MCT développée par Severn Trent Services offre aux utilisateurs une méthode rentable, fiable et sans danger, de production d'hypochlorite de sodium à la demande. Elle est composée d'appareils modulaires montés sur embase pour faciliter la maintenance et permettre toute extension.

Cette technologie est particulièrement utilisée pour la désinfection des eaux potables, des eaux de piscines ainsi que pour certaines applications dans l'industrie

Les systèmes ClorTec sont conformes aux normes ATEX.

### Avantages:

- Coût de production inférieur au coût du produit commercial
- Production d'hypochlorite de sodium à la demande
- Stockage de produits chimiques dangereux non nécessaire
- Indépendance de fournisseurs de produits chimiques
- Absence de risques en cours du transport de substances chimiques dangereuses.
- Solution à concentration constante, non sujette à dégradation

### Caractéristiques:

- Réservoir d'eau saumâtre
- Adoucisseur d'eau duplex
- Pompes de transfert de l'eau saumâtre
- Cellule(s) électrolytique(s)
- Refroidisseur d'eau / chauffe-eau
- Tableau de commande à CLP et bloc d'alimentation incorporé
- Réservoir journalier de produit fini
- Extraction vers l'atmosphère de l'hydrogène en excès
- Contrôle du niveau
- Pompe de dosage

### Options:

- Détection de l'hydrogène
- Stockage de sel et d'hypochlorite de sodium
- Analyseurs de chlore résiduel
- Contrat de service et de maintenance.

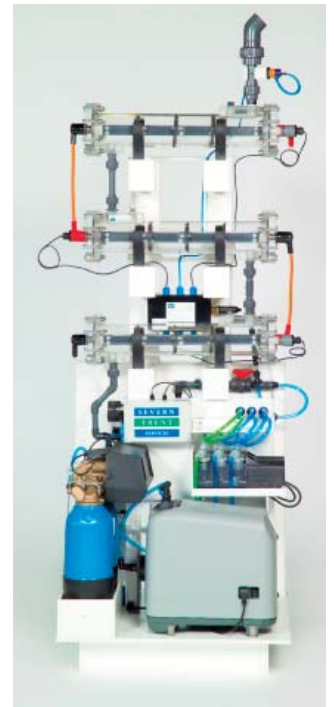
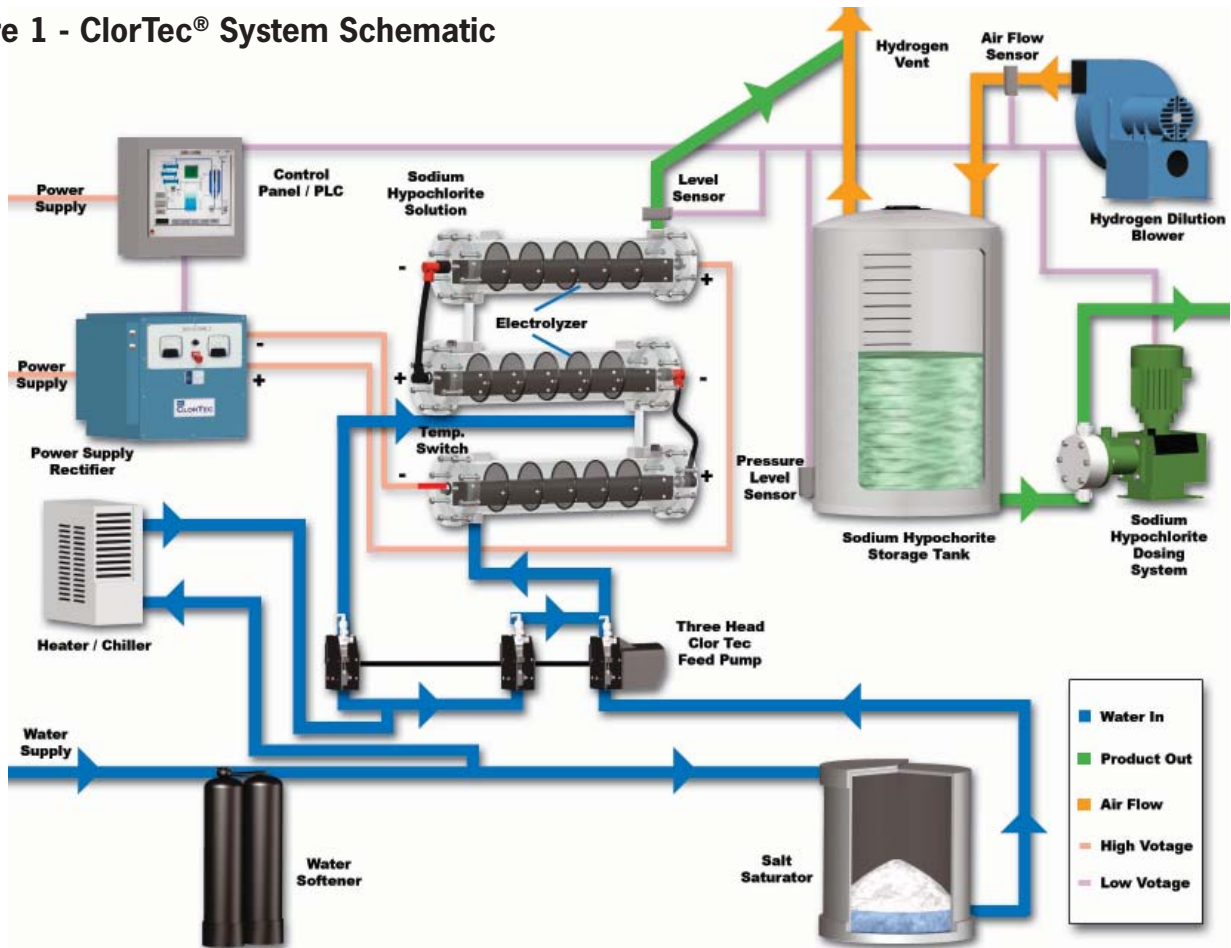


Figure 1 - ClorTec® System Schematic



Note: Certain equipment is optional

**CARACTÉRISTIQUES TECHNIQUES / PERFORMANCES**

Modèle	Configuration de cellule	Production kg/jour	Débit litre/jour	Sel kg/jour
MCT-12	1*12	5,4	6,81	16,3
MCT-24	2*12	10,8	1363	32,7
MCT-36	3*12	16,2	2044	50

**CONSOMMATION EN MATIÈRES PREMIÈRES**

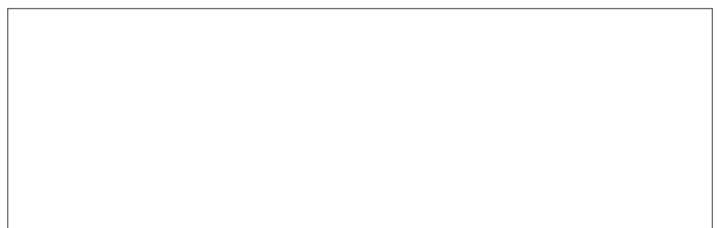
Ressource	Consommation (par kg de Cl <sub>2</sub> généré)
Sel	3 kg
Électricité	4.4 kWh (CA)
Eau	125 litres

Hypochlorite de sodium : concentration 0,8% ± 0,5%

**Severn Trent Services**

Arley Drive  
 Birch Coppice Business Park  
 Dordon, Tamworth B78 1SA  
 Tel +44 (0) 182 726 6000  
 Fax +44 (0) 182 726 6099  
 salesenq@severntrentservices.co.uk

**Réprésenté par:**



500.0015EUF.R.1 MAY/09