

# ClorTec™

## Sistemas de Generadores de Hipoclorito de Sodio en sitio

### Serie CT Media Producción para 75 a 300 Libras/día (34 a 136 Kg/día)

Severn Trent Services ofrece sistemas para generar Hipoclorito de Sodio en sitio, los cuales fácilmente producen Hipoclorito de Sodio al 0.8% de concentración combinando 3 consumibles comunes: agua, sal y electricidad, proveyendo un poderoso método de desinfección para cualquier aplicación: alimentos y bebidas, agua potable, aguas servidas, control de olor y corrosión, torres de enfriamiento, desinfección de piscinas o albercas y oxidación.

Los sistemas ClorTec están instalados sobre un skid o patín, y consisten de celda(s) electrolítica(s), fuentes de poder/rectificador, panel de control/PLC, suavizador o ablandador de agua, tanque de salmuera, bomba proporcionadora de salmuera, tanque diario de producto, bomba dosificadora, control de nivel por ultrasonido, soplador para diluir el nitrógeno, y un enfriador/calentador de agua opcional, todo bajo un diseño compacto para facilitar una sencilla instalación y fácil arranque. Los sistemas instalados sobre patín o skid son completamente operacionales y producen hipoclorito en menos de un día.

#### Cada equipo incluye:

- ◆ **Sistemas compactos, instalados sobre un skid o patín**
- ◆ **De acuerdo a la demanda, el hipoclorito de sodio es producido en el sitio**
- ◆ **7 años de garantía para el electrodo, 2 años de garantía para el sistema**
- ◆ **Certificación ETV, NSF 61**
- ◆ **Elimina la necesidad de almacenar en sitio químicos peligrosos**
- ◆ **Elimina el transporte y manejo de materiales peligrosos**



#### Beneficios:

- ◆ **Elimina la dependencia de los proveedores de químicos.**
- ◆ **Muy fácil de operar e instalar**
- ◆ **Reduce la formación de subproductos en la desinfección**
- ◆ **Mejora la calidad del agua**
- ◆ **Procesa la cloración en forma segura**
- ◆ **Reduce el mantenimiento**
- ◆ **Excepto de las Normas de la EPA y OSHA**



**Severn Trent Services**  
**Latin America & Mexico Sales Office**

1110 Industrial Blvd

Sugar Land, TX 77478

Tel 281 274 8445

Fax 281 966 1739

info@severntrentservices.com

www.severntrentservices.com

# ESPECIFICACIONES DEL SISTEMA

**Capacidades:** 75-300 libras/día (34-136 kg/día). Cloro residual libre.

**Control:** Baches automáticos, regulados por el estado del tanque de almacenaje.

**Hipoclorito de sodio:** 0.8% ± 0.05%

**Materiales requeridos:** Por cada libra de cloro producido, requiere 3 lbs. de sal, 2 kWh (DC), 15 galones (57 L) de agua.

**Suministro de agua:** Agua potable @ 20-50 psi (1.4-3.5 bar), temperatura de 65°F- 80°F (18°- 27°C).

**Calidad de la sal:** Sal cristal blanca Morton al 99.7% de pureza o equivalente.

**Potencia eléctrica:** 480 VAC 3 fases, 60 Hz al rectificador, 240 VAC fase simple, 60 Hz a los controles.

**Panel de Control:** Acero Inoxidable 304, NEMA 4.

**Interface con el operador:** Estándar: LCD con tablero de pulsar. Opcional: Pantalla de toque LCD a color en computador industrial con almacenamiento de datos y capacidad de comunicación.

**Tamaño:** Recomendado para 2 días de almacenaje (ppd x 15 galones x 2)

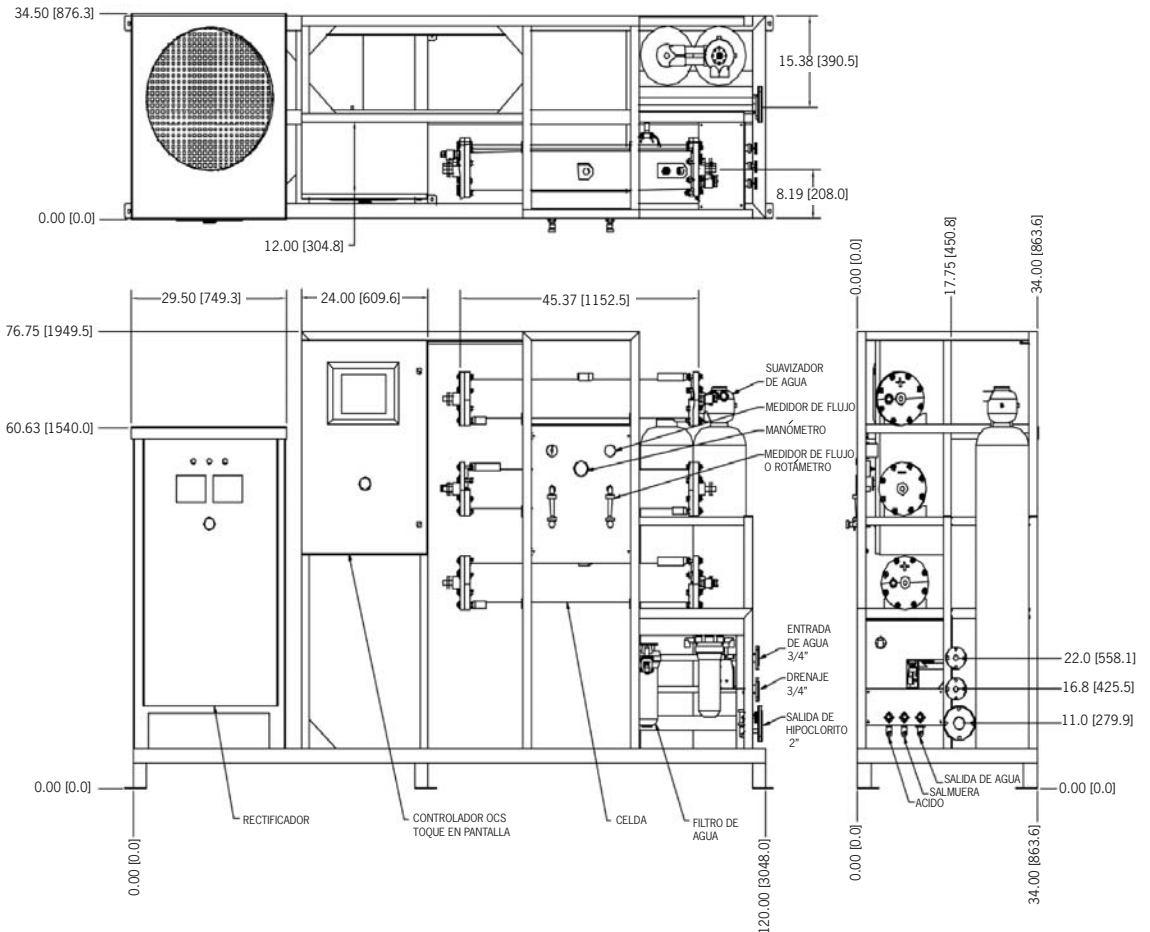
**Control de nivel:** Sensor de nivel mecánico o por ultrasonido en el tanque controla la función de arranque/paro del sistema.

**Venteeo de hidrógeno:** El hidrógeno desechado se venteeo a la atmósfera en forma pasiva o por dilución en el aire.

**Controlador Lógico Programable (PLC):** Expandible de 8 a 31 canales I/O discretos, 4 a 16 entradas analógicas y 2 a 8 salidas analógicas.

**Disponible integración completa de acuerdo al pedido del cliente.**

**Disolventor de sal:** Tanque HDPE o FRP para almacenar como mínimo un suministro de 1 semana de sal (libras/día x 3 x 7 días mínimo).



## TANQUE DE HIPOCLORITO DE SODIO

**Material:** LHDPE, diseñado para almacenar el contenido con una gravedad específica de 1.5 a 73°F.

**Tamaño:** Recomendado para 2 días de almacenaje (libras/día x 15 galones x 2)

**Control de nivel:** Sensor de nivel mecánico o por ultrasonido en el tanque controla la función de arranque/paro del sistema.

**Venteeo de hidrógeno:** El hidrógeno desechado se venteeo a la atmósfera en forma pasiva o por dilución en el aire.

Modelo	Config. celda	Salida		Flujo		Agua		Sal		Energía AC/kWh/día	AC Amp 480 V 3 Fase	Capacidad Circuito Amp
		libras/día	kg/día	gal/hr	L/hr	gal/día	L/día	libras/día	kg/día			
CT-75	1 x 75	75	34	47	177	1,125	4,258	225	102	150	15	20
CT-100	1 x 100	100	45	63	237	1,500	5,676	300	136	200	20	30
CT-150	2 x 75	150	68	94	355	2,250	8,516	450	204	300	30	40
CT-200	2 x 100	200	91	125	473	3,000	11,355	600	272	400	40	60
CT-225	3 x 75	225	102	141	532	3,375	12,774	675	306	450	45	70
CT-300	3 x 100	300	136	188	710	4,500	17,033	900	408	600	60	90

\* Disponibles para uso como paquete en contenedor.

El uso del nombre o logo ETV no implica la aprobación o certificación de este producto ni implicaran garantías sobre el rendimiento del producto.