

# CAPITAL CONTROLS

## Chloralert™ T17CB1000

### Sensore di rilevamento fughe di cloro in aria

### Specifica tecnica

#### INTRODUZIONE

**Il rilevatore Chloralert™, collegato al trasmettitore a microprocessore della famiglia MicroChem®2, costituisce un dispositivo semplice ed affidabile per il monitoraggio in aria di gas pericolosi, in riferimento ad impianti industriali di qualsiasi tipo, sistemi di raffreddamento, impianti di potabilizzazione e piscine.**

I rilevatori della serie Chloralert sono disponibili per il monitoraggio dei seguenti gas:

- Cloro;
- Biossido di cloro.

Ciascun sensore viene prodotto per uno specifico gas e per una specifica soglia di intervento: non può essere modificato per l'utilizzo con un'altra tipologia di gas.

I rilevatori sono impostabili su differenti intervalli di misura:

- Livello minimo;
- Livello standard;
- Livello massimo.

I sensori utilizzati sono di tipo elettrochimico. Nel caso in cui in aria sia presente un gas ossidante, esso reagisce con il sensore, depolarizzandolo. Il segnale analogico emesso dal rilevatore è proporzionale alla concentrazione di gas presente nel campione d'aria. I sensori per il rilevamento di fughe di gas sono alloggiati in un contenitore in polistirene NEMA 4X, adatto all'installazione in qualsiasi ambiente.



Fig. 1 Rilevatore di fughe cloro Serie Chloralert™



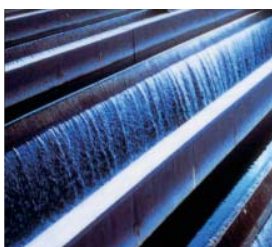
Fig. 2 Trasmittitore a microprocessore MicroChem®2

#### INDICE

Descrizione generale	1
Specifiche tecniche	2
Descrizione del sistema	2
Dimensioni di ingombro e installazione	3

#### Pagina

1  
2  
2  
3



# Rilevatore di fughe di cloro gas, Chloralert™

## SPECIFICHE TECNICHE

Le seguenti specifiche generali si riferiscono a tutti i rilevatori della serie Chloralert. Poiché ciascun rilevatore contiene un sensore diverso, esistono differenti specifiche per differenti gas. Con ogni rilevatore verranno fornite informazioni maggiormente dettagliate.

Tipo di gas: Cloro, Biossido di Cloro.

### Range di misura

Cloro: 0 – 1 ppm (minimo)  
0 – 10 ppm (standard)  
0 – 200 ppm (massimo)

Biossido di Cloro: 0 – 1 ppm (minimo)  
0 – 2 ppm (standard)  
0 – 5 ppm (massimo)

Precisione misura:  $\pm 5\%$  del valore (dipendente dall'accuratezza della fase di calibratura del sensore).

Ripetibilità misura:  $\pm 1\%$

Linearità misura:  $\pm 0.5\%$

Deriva di Zero: dipendente dal sensore, generalmente inferiore del 1% al mese, non cumulativo.

Deriva di Span: dipendente dall'applicazione, generalmente inferiore del 3% al mese.

Output: circuito elettrico ad anello 4-20 mA, 750 ohms massimo a 24 Vcc.

Alimentazione: 12-30 Vcc

Display: Assente.

Custodia: NEMA 4X Polistirene. In opzione custodia antideflagrante (Classe 1, Div. 1, Gruppi B, C, & D).

Controlli: Potenzimetri di Zero e Span montati sulla scheda del trasmettitore

Temperatura di esercizio: da  $-30^{\circ}$  a  $+55^{\circ}$  C (eccetto ossigeno, che è da  $-10^{\circ}$  a  $+55^{\circ}$  C)

Pressione di esercizio: 7-30 PSIA (0,5-2 Bar)

Peso: 0,12 Kg.

## DESCRIZIONE DEL SISTEMA

I rilevatori della serie Chloralert sono dotati di sensori elettrochimici, progettati per l'utilizzo in ambienti con temperature comprese tra  $-30^{\circ}$  e  $+50^{\circ}$  C ed umidità relativa compresa tra 20% e 98% RH. L'utilizzo di questi sensori non è raccomandato in aria estremamente secca o in correnti di gas condensante.

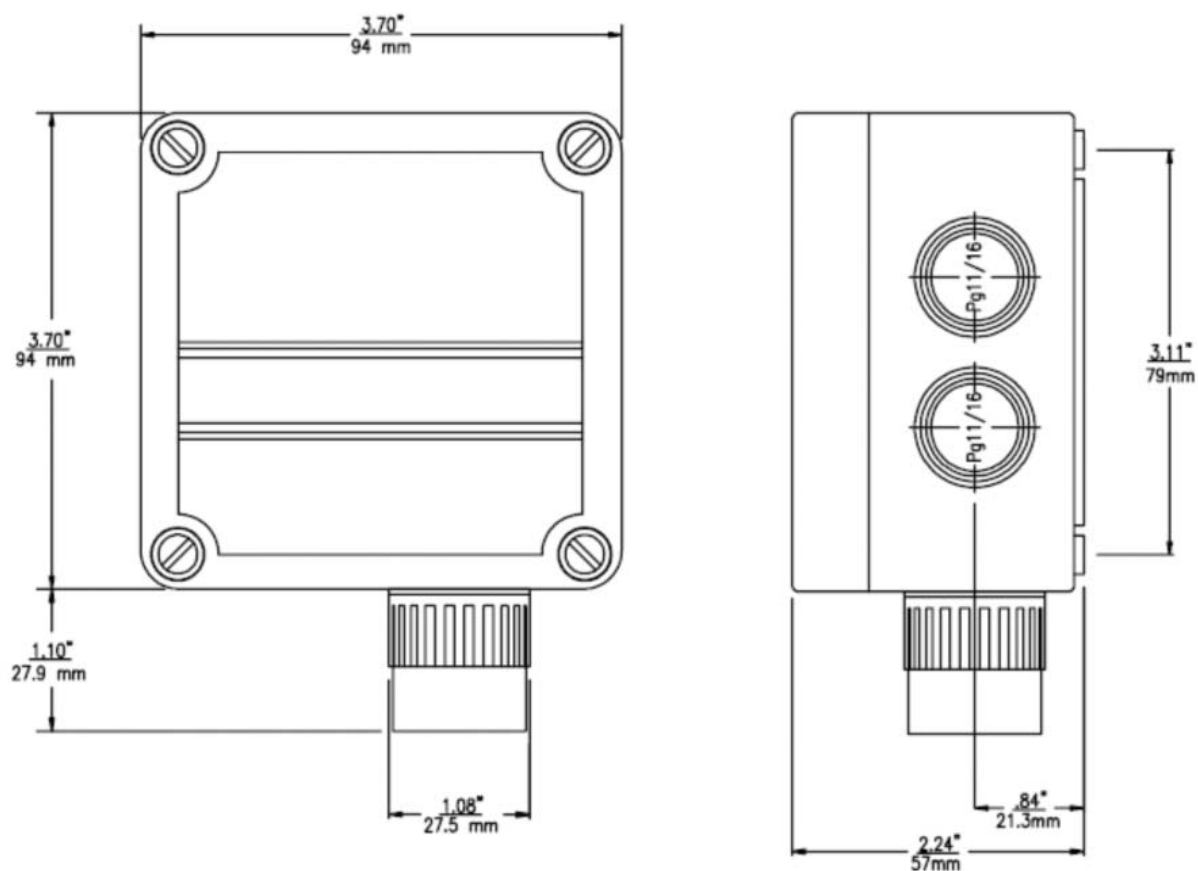
Tali dispositivi sono in grado di funzionare con alimentazione elettrica compresa tra 12 e 30 Vcc. Normalmente il rilevatore viene alimentato dal trasmettitore MicroChem®2 associato (alimentazione 24 Vcc).

L'output del rilevatore è un segnale 4-20 mA direttamente proporzionale alla concentrazione di gas presente in aria.

Per l'installazione vengono forniti un passacavo ed una boccia da 1/2". Per semplificare le operazioni di installazione, il box di alloggiamento del sensore è munito di aperture su tutti i lati.

# Rilevatore di fughe di cloro gas, Chloralert™

## DIMENSIONI DI INGOMBRO E INSTALLAZIONE



Severn Trent Water Purification si riserva il diritto di apportare variazioni a quanto sopra senza darne esplicita menzione.

**Severn Trent Water Purification S.p.A.**

Via Isola Guarnieri, 13

20063 Cernusco sul Naviglio, (MI) Italy

Tel +39 (0)2 9290801

Fax +39 (0)2 9290840

[info@severntrentservices.it](mailto:info@severntrentservices.it)

[www.severntrentservices.it](http://www.severntrentservices.it)

325.0040EUIT.0

DEC/09